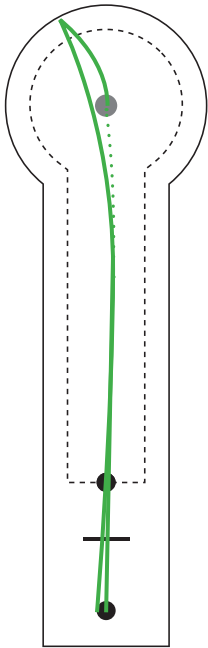


1. Essener Cobigolf-Club Blau-Gold e.V.

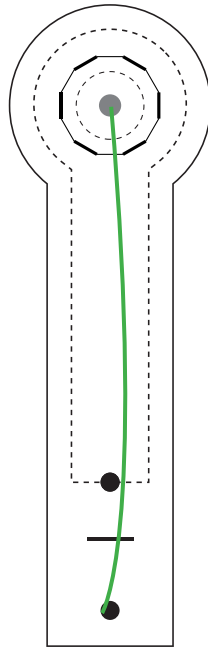
Pistenplan

Ablegepunkt



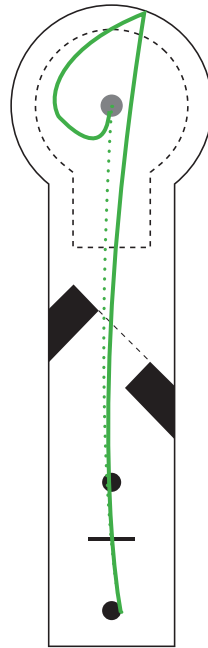
1 – Geradschlag

von links nach rechts,
Vorlauf, Rücklauf links
3D 263, 363, Bof Uwe
Seiler, Cobigolf DM 2014



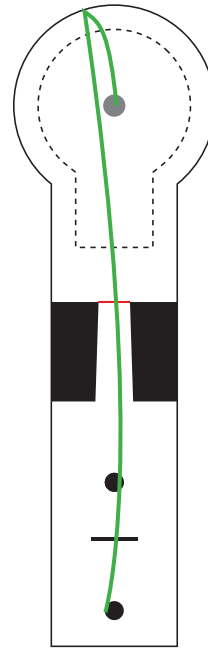
2 – Käfig

von links nach rechts,
Vorlauf
Nifo 2, Cobigolf DM
2014, FFK Bordeaux,
Bof Rathjens '13, Bof
Valkjärvi



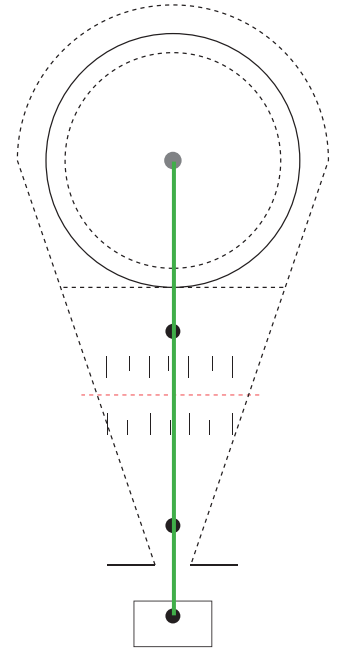
3 – Doppelbalken

von rechts/links/aus der
Mitte nach links, Vorlauf,
Rücklauf rechts
Bof Wirtz '98, 3D 363,
Bof Malone 2008,
Classic 2



4 – Tunnel

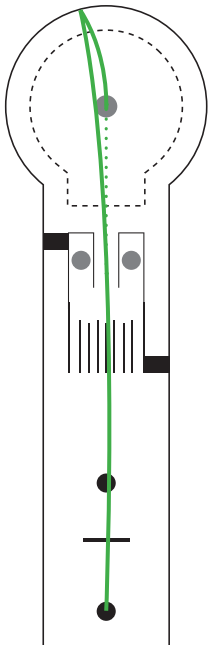
von links nach rechts,
Vorlauf, Rücklauf links
3D 133, 213, 263, Nifo 2,
Nifo 3, Classic 1



5 – Freischlag

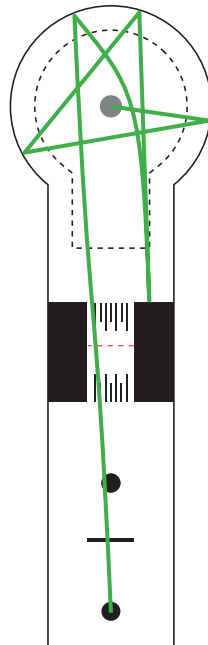
Mittig heben, Trichter
langsamer Lieblingsball

Ablegepunkt



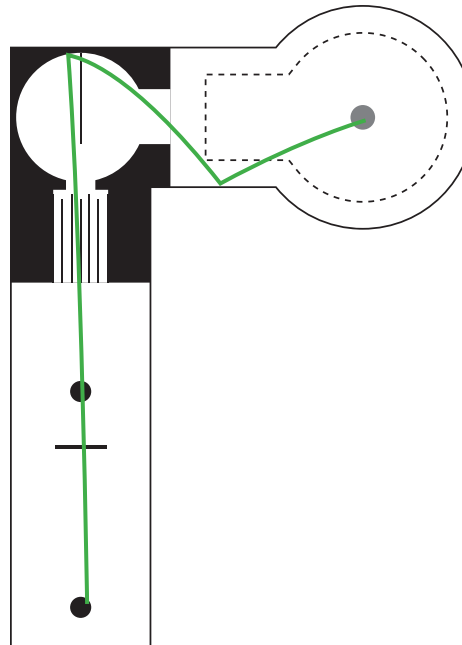
6 – Hammer Bahn

Bahn kippt min. links,
Rücklauf links, Vorlauf
FFK blau o. ä.



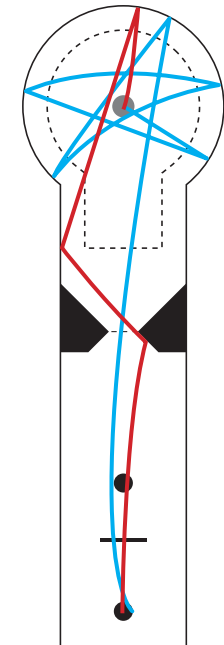
7 – Brücke

nach links einspielen,
auf trudeln (Trichter),
TDI, PinkyDiver, CHG,
mg V2



8 – Germanenpott

von halb rechts gerade
weg/bisschen links, mit
rechter Endkreisvorbande
3D 152, 163, 263, Jana
Nakládalová CC12



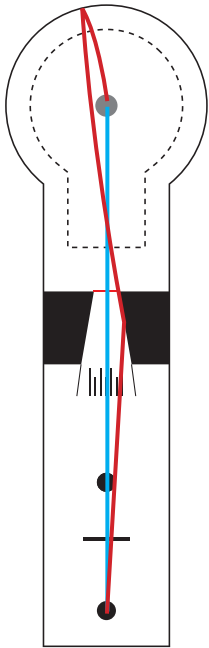
9 – Kastenpass

weit nach links auf tru-
deln (Trichter), alternativ:
an rechte Hindernisseite,
RL von 12 Uhr,
TDI glatt, mg V2, Bof
Thewys '07 o. ä.

1. Essener Cobigolf-Club Blau-Gold e.V.

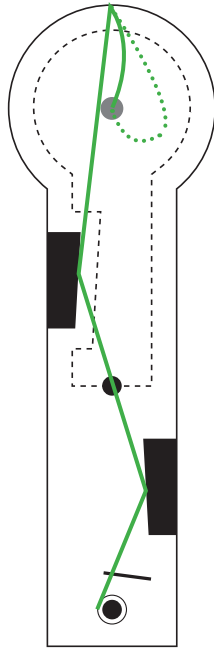
Pistenplan

Ablegepunkt



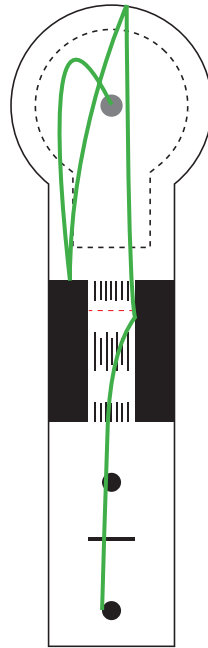
10 – Hochtunnel

gerade weg, Rücklauf links
Nifo 3, 163, 152, Nifo 2,
Schnitzel 14,50, Classic 1,
Bof Massem '07



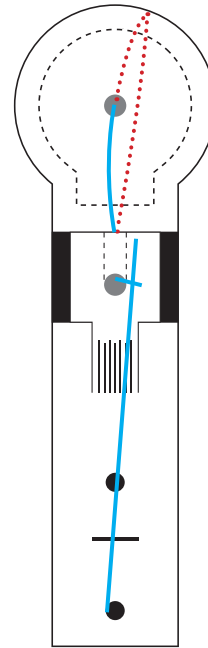
11 – Mensch ärgere dich nicht

je nach Ball, Rücklauf links
SystemGolf D29,
Wagner 35%, Warm-
duscher, 3D 513



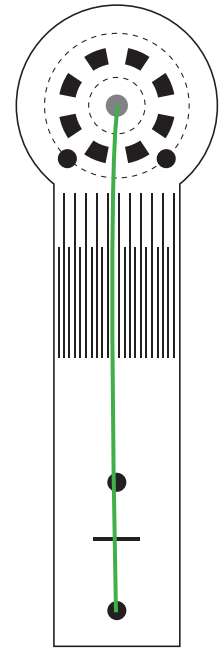
12 – Doppelwelle

von links zur Mitte,
Rücklauf von ca. 10 Uhr
mg Düsseldorf (lila)



13 – Waschbecken

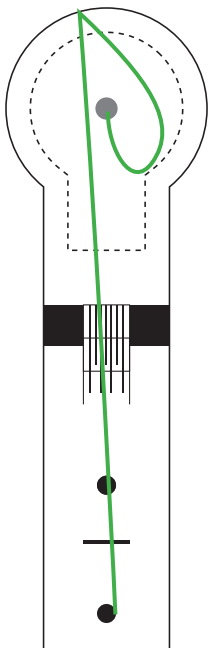
gerade (Sicherheit), von
rechter Hindernisseite
assbar (VL), schnellerer
Ball (RL) gefährlich
Nifo 3, Tantogardens
BGK 2013



14 – Hochkrone

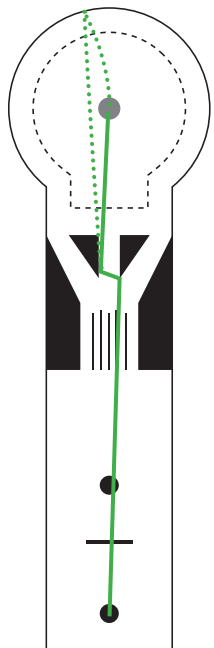
aus der Mitte min. links,
nur Vorlauf
3D 022, Nifo 3, Schnitzel
14,50

Ablegepunkt



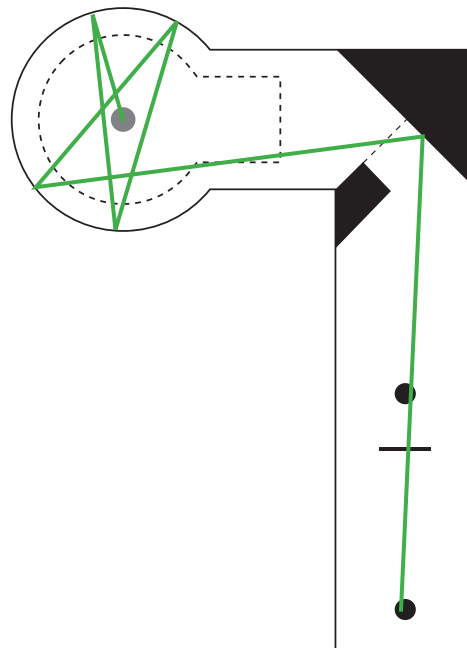
15 – Treppe

von rechts nach links
Bof Wesel '02, Cobigolf
DM 2014, FFK Bor-
deaux, Weingarten, 3D
243, 252, 263



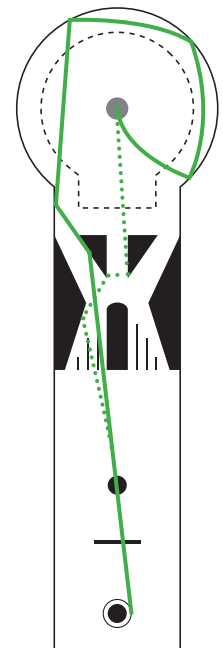
16 – Hochpassage

aus der Mitte leicht
rechts, auf anlegen,
Rücklauf links,
3D 183, Pingvin gelb



17 – Winkel

aus der Mitte leicht rechts, alterna-
tiv von links zur Mitte
Reisinger Turbo T4, Chawär roh,
Künzell grau, diverse weiche
Rotationsbälle

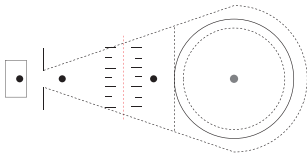


18 – Doppeldüse

Von ganz rechts links ein-
spielen, auf Vorlauf oder auf
großen Bogen, langsamer
Mini, Classic 2

Hallo liebe Sportfreundinnen, liebe Sportfreunde,
herzlich Willkommen in Essen-Vogelheim,
herzlich Willkommen in der Abteilung 3 – Cobigolf.

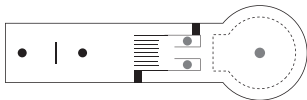
Unsere Anlage und das Spielsystem weist einige Besonderheiten auf, welche hier nun näher erläutert werden:



Bahn 5 - Freischlag

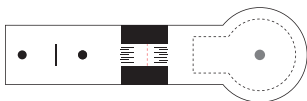
Sollte der Ball den Scheitelpunkt des Hügels nicht überwunden haben, wird er vom zweiten Abschlagpunkt, den ihr direkt hinter dem Zaun findet, gespielt. Die Verwendung eines Ties ist erlaubt. Sollte der Ball die Grenzlinie am Endkreis nicht überschreiten, muss der Ball vom dritten Abschlagpunkt gespielt werden. Die Verwendung eines Ties ist erlaubt.

Ein Ball, der im Endkreis war und diesen durch das Überqueren der Grenzlinie wieder verlässt, muss aufgehalten und in den Endkreis eingelegt werden.



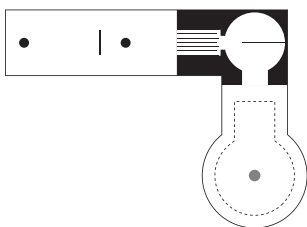
Bahn 6 - Hammer Bahn

Bleibt der Ball auf dem Hindernis oder im rechten Auslauf des Hindernisses liegen, muss der Ball zurück auf den letzten Punkt gelegt werden.



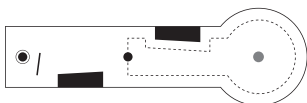
Bahn 7 - Brücke

Ein Ball, der aus dem Endkreis über die Brücke zurück läuft und die Grenzlinie überwindet, muss aufgehalten und wieder in den Endkreis eingelegt werden.



Bahn 8 - Germanenpott

Ein Ball, der im Hindernis links der Hilfslinie liegen bleibt, muss zurück auf den zweiten Punkt. Sollte der Ball rechts der Linie liegen bleiben, wird er ohne zusätzlichen Schlag von dem Ort weiter gespielt, wo er liegen geblieben ist. Der zusätzliche Schlag wird nicht angerechnet (da Bahnfehler)!
Beispiel: Schlag 1 vom ersten Punkt ins Hindernis, Ball bleibt rechts von der Linie liegen. Ein weiterer Schlag wird von dort aus ausgeführt. Der Ball bleibt im Endkreis liegen. Der Ball wird mit dem „zweiten“ Schlag eingelocht - 2.

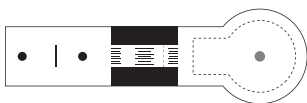


Bahn 11 - Mensch-ärgere-dich-nicht

Der Ball muss beide Steine berühren und jeweils die Hindernislinien überwinden.

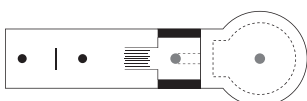
Beispiele:

- Der Ball trifft den ersten Stein, den zweiten aber nicht → der Ball muss zurück und vom zweiten Punkt gespielt werden.
- Der Ball trifft den Stein aber überwindet die Hindernislinie nicht → auch hier muss der Ball zurück auf den vorherigen Punkt.
- Der Ball trifft beide Steine, läuft aus dem Endkreis wieder raus.
 - 1.) Der Ball wird von dort weiterspielt, wo er liegen bleibt (muss die Steine aber nicht erneut berühren)
 - 2.) Der Ball überquert die Grenzlinie, muss aufgehalten werden und dort eingelegt werden, wo er die Grenzlinie überschritten hat



Bahn 12 - Doppelwelle

Gleiche Regelung wie an der Brücke.



Bahn 13 - Waschbecken

Die Bahn sieht einen Trichter im Hindernis vor, welcher auf unserer Anlage nicht existiert. Der Ball kann von dort, wo er liegen bleibt, weiterspielt werden. Sollte der Ball rechts der Hilfslinie im Hindernis liegen bleiben, ist es erlaubt den Ball auf den rechten Lochrandverstärker zu legen und ihn von dort ohne das Anrechnen eines weiteren Schlages einzuspielen. Bleibt er links vom Loch liegen, bitte den linken Lochrandverstärker verwenden. Ein Übersetzen von der linken Seite auf den rechten Lochrandverstärker oder umgekehrt ist nicht erlaubt. Ein Ass mit zwei Schlägen ist hier also auch möglich!



Bahn 14 - Krone

Sollte der Ball hinter einem Stein der Krone liegen, kann man ihn auf einen der beiden zusätzlichen Punkte im Endkreis (freie Wahl!) unter Anrechnung eines zusätzlichen Schlages legen. Das Betreten der Bahn mit einem Fuß zum Potten ist erlaubt (Sicherer Stand - Verletzungsgefahr vermeiden). Sollte der Ball aus dem Endkreis wieder herunter rollen, muss der Ball vom zweiten Punkt aus gespielt werden!

Wir bitten um Verständnis, dass das Spielen von Glassteinen, Acrylbällen und Steinen auf der Anlage aus Gründen der Lärmbelästigung untersagt ist. Es handelt sich hierbei um eine Auflage der Stadt Essen, welche uns aufgrund von Anwohnerbeschwerden auferlegt wurde. Um den Spielverkehr aufrecht halten zu können, bitten wir dies zu respektieren. Vielen Dank!