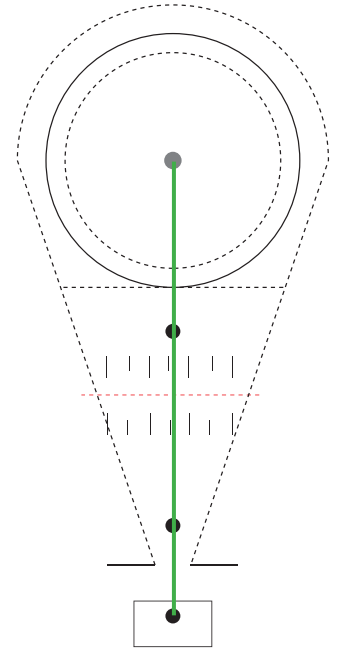
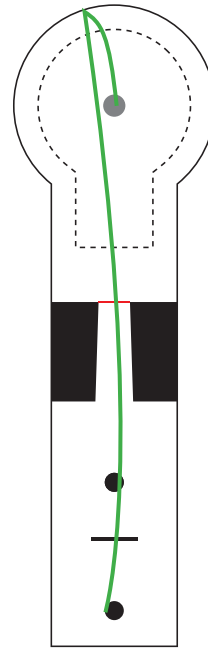
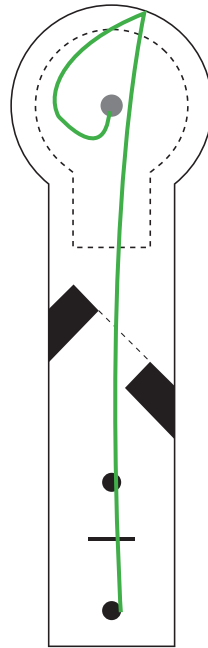
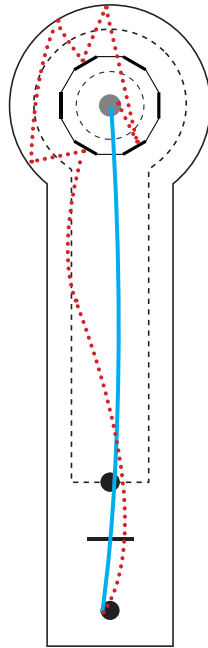
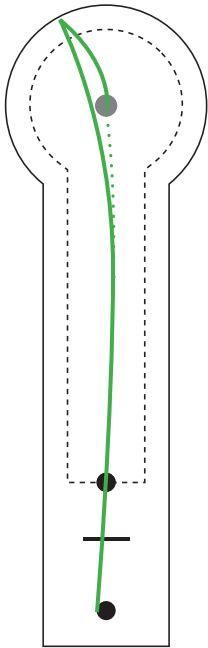


1. Essener Cobigolf-Club Blau-Gold e.V.

Pistenplan

Ablegepunkt



1 - Geradschlag

von links nach rechts, Vorlauf, Rücklauf links
3D 263, 363, Bof Uwe Seiler, warmer Cobigolf-DM 2014

2 - Käfig

von links nach rechts, Vorlauf oder auf trudeln
Nifo 2, Bof Uwe Seiler, Cobigolf-DM 2014, TDI, PinkyDiver

3 - Doppelbalken

von rechts zur Mitte, Vorlauf, Rücklauf rechts
3D 363, Bof Malone 2008, Classic 2

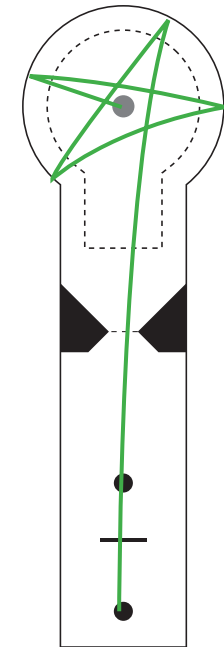
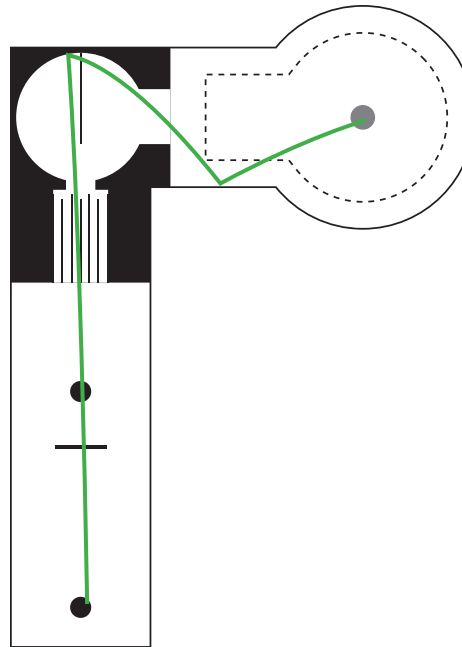
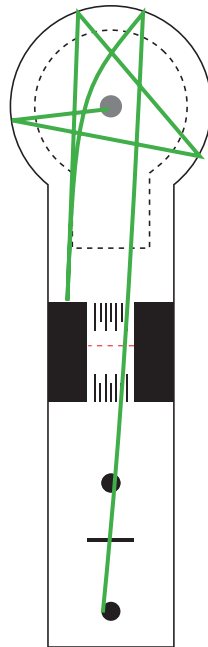
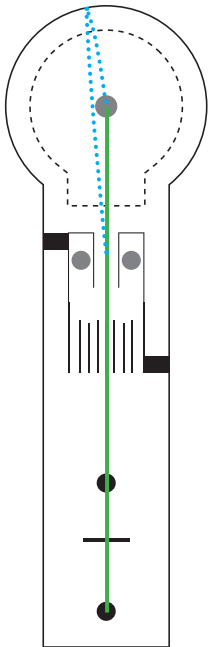
4 - Tunnel

von links nach rechts, Vorlauf, Rücklauf links
3D 133, 213, 263, Nifo 2, Bof Baltrum 2014 (HM), Nifo 3

5 - Freischlag

Mittig heben, Trichter Lieblingsball

Ablegepunkt



6 - Hammer Bahn

von der Mitte gerade weg, nur nicht links spielen, Vorlauf, Rücklauf links (schlecht)
Nifo 3, Bof Vinken '87

7 - Brücke

von links zur Mitte, auf trudeln (Trichter),
TDI, PinkyDiver

8 - Germanenpott

von halb rechts gerade weg/bisschen links, mit rechter Endkreisvorbande
3D 263, 163, 152

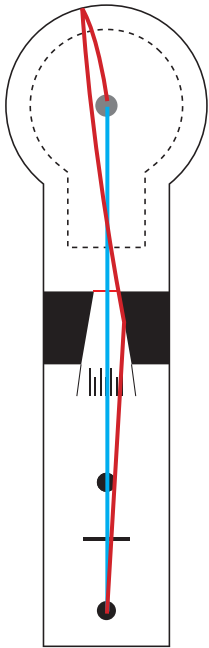
9 - Kastenpass

von links gerade weg, alternativ: aus der Mitte nach links, auf trudeln (Trichter),
TDI, PinkyDiver

1. Essener Cobigolf-Club Blau-Gold e.V.

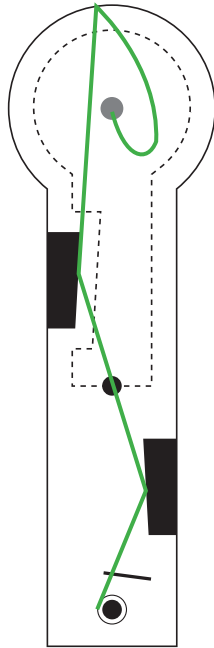
Pistenplan

Ablegepunkt



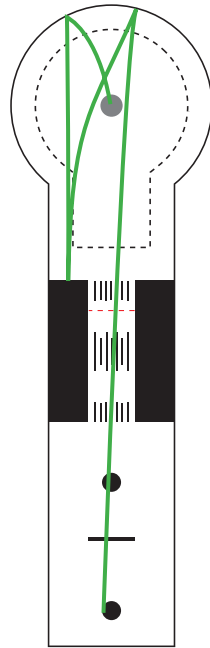
10 - Hochtunnel

gerade weg, anlegen
rechts recht sicher,
Rücklauf links
Bof Schr'heim Schüler,
Nifo 3, 163, 152, Nifo 2,
Bof Massem '07



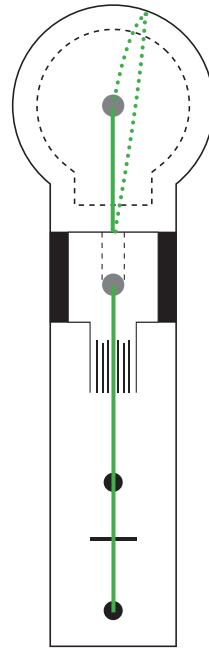
11 - Mensch ärgere dich nicht

je nach Ball aus der
Mitte / von ganz links,
Rücklauf links
SystemGolf D29,
Warmduscher, 3D 513



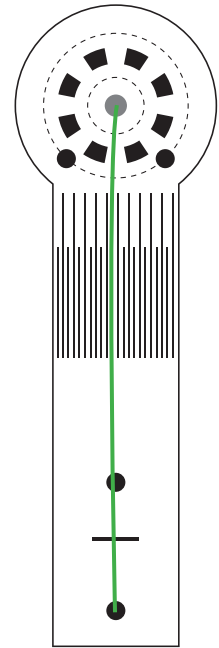
12 - Doppelwelle

von links zur Mitte,
Rücklauf von ca. 10
Uhr
mg Düsseldorf (lila),
mg Weisz



13 - Waschbecken

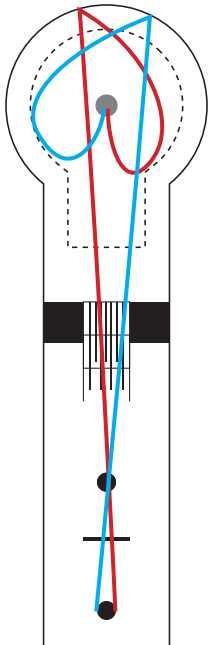
gerade weg, auf gut
Glück, kaum heraus
zuspielen, Rücklauf rechts
40 Jahre Bad Wöris-
hofen, 3D 263, H12 ...



14 - Hochkrone

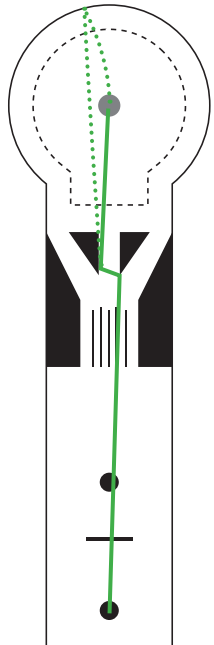
von links gerade, aus
der Mitte leicht links,
nur Vorlauf
3D 022, Nifo 3

Ablegepunkt



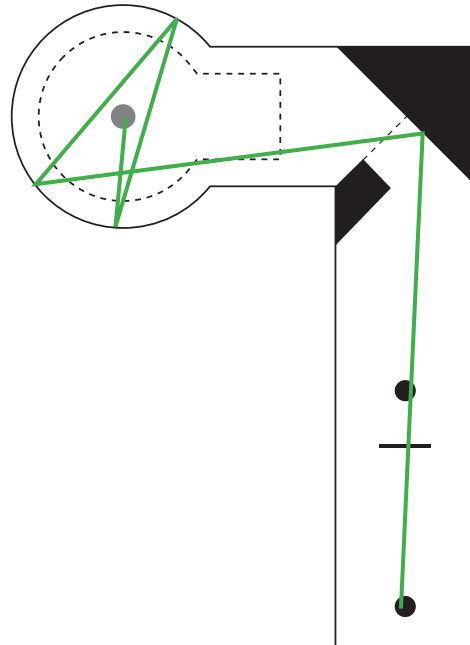
15 - Treppe

von rechts nach links:
3D 243, Cobigolf-DM
2014
von links nach rechts:
tendenziell schnellere
Bälle: Winni DM, 363...



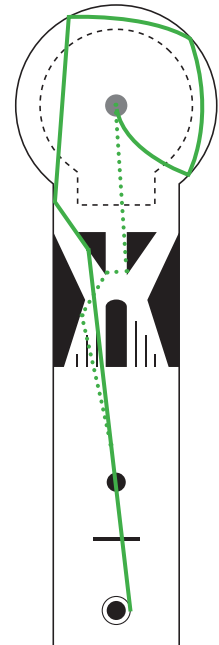
16 - Gerader Dreier-Ablauf

aus der Mitte leicht
rechts, auf anlegen,
Rücklauf links,
3D 183, 163



17 - Winkel

aus der Mitte leicht rechts,
alternativ von links zur Mitte
Reisinger Turbo T4, Chawär
roh, Künzell grau, diverse
weiche Rotationsbälle

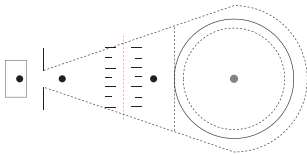


18 - Schräger Dreier-Ablauf

Von ganz rechts links
einspielen, auf Vorlauf
oder auf großen Bogen,
langsamer Mini, Classic
2, sehr rolliger 3D 263...

Hallo liebe Sportfreunde,
herzlich Willkommen in Essen-Vogelheim,
herzlich Willkommen in der Abteilung 3 - Cobigolf.

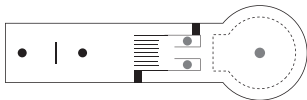
Unsere Anlage und das Spielsystem weist einige Besonderheiten auf, welche hier nun näher erläutert werden:



Bahn 5 - Freischlag

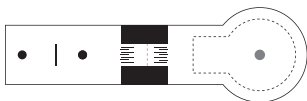
Sollte der Ball den Scheitelpunkt des Hügels nicht überwunden haben, wird er vom zweiten Abschlagpunkt, den ihr direkt hinter dem Zaun findet, gespielt. Die Verwendung eines Ties ist erlaubt. Sollte der Ball die Grenzlinie am Endkreis nicht überschreiten, muss der Ball vom dritten Abschlagpunkt gespielt werden. Die Verwendung eines Ties ist erlaubt.

Ein Ball, der im Endkreis war und diesen durch das Überqueren der Grenzlinie wieder verlässt, muss aufgehalten und in den Endkreis eingelegt werden.



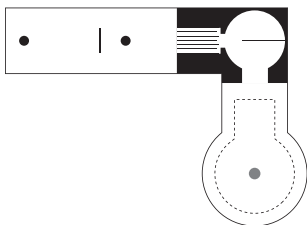
Bahn 6 - Hammer Bahn

Bleibt der Ball auf dem Hindernis oder im rechten Auslauf des Hindernisses liegen, muss der Ball zurück auf den letzten Punkt gelegt werden.



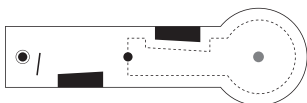
Bahn 7 - Brücke

Ein Ball, der aus dem Endkreis über die Brücke zurück läuft und die Grenzlinie überwindet, muss aufgehalten und wieder in den Endkreis eingelegt werden.



Bahn 8 - Germanenpott

Ein Ball, der im Hindernis links der Hilfslinie liegen bleibt, muss zurück auf den zweiten Punkt. Sollte der Ball rechts der Linie liegen bleiben, wird er ohne zusätzlichen Schlag von dem Ort weiter gespielt, wo er liegen geblieben ist. Der zusätzliche Schlag wird nicht angerechnet (da Bahnfehler)!
Beispiel: Schlag 1 vom ersten Punkt ins Hindernis, Ball bleibt rechts von der Linie liegen. Ein weiterer Schlag wird von dort aus ausgeführt. Der Ball bleibt im Endkreis liegen. Der Ball wird mit dem „zweiten“ Schlag eingelocht - 2.

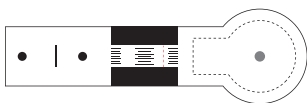


Bahn 11 - Mensch-ärgere-dich-nicht

Der Ball muss beide Steine berühren und jeweils die Hindernislinien überwinden.

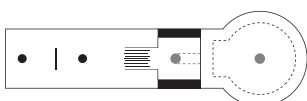
Beispiele:

- Der Ball trifft den ersten Stein, den zweiten aber nicht → der Ball muss zurück und vom zweiten Punkt gespielt werden.
- Der Ball trifft den Stein aber überwindet die Hindernislinie nicht → auch hier muss der Ball zurück auf den vorherigen Punkt.
- Der Ball trifft beide Steine, läuft aus dem Endkreis wieder raus.
 - 1.) Der Ball wird von dort weiterspielt, wo er liegen bleibt (muss die Steine aber nicht erneut berühren)
 - 2.) Der Ball überquert die Grenzlinie, muss aufgehalten werden und dort eingelegt werden, wo er die Grenzlinie überschritten hat



Bahn 12 - Doppelwelle

Gleiche Regelung wie an der Brücke.



Bahn 13 - Waschbecken

Die Bahn sieht einen Trichter im Hindernis vor, welcher auf unserer Anlage nicht existiert. Der Ball kann von dort, wo er liegen bleibt, weiterspielt werden. Sollte der Ball rechts der Hilfslinie im Hindernis liegen bleiben, ist es erlaubt den Ball auf den rechten Lochrandverstärker zu legen und ihn von dort ohne das Anrechnen eines weiteren Schlages einzuspielen. Bleibt er links vom Loch liegen, bitte den linken Lochrandverstärker verwenden. Ein Übersetzen von der linken Seite auf den rechten Lochrandverstärker oder umgekehrt ist nicht erlaubt. Ein Ass mit zwei Schlägen ist hier also auch möglich!



Bahn 14 - Krone

Sollte der Ball hinter einem Stein der Krone liegen, kann man ihn auf einen der beiden zusätzlichen Punkte im Endkreis (freie Wahl!) unter Anrechnung eines zusätzlichen Schlages legen. Das Betreten der Bahn mit einem Fuß zum Potten ist erlaubt (Sicherer Stand - Verletzungsgefahr vermeiden). Sollte der Ball aus dem Endkreis wieder herunter rollen, muss der Ball vom zweiten Punkt aus gespielt werden!

Wir bitten um Verständnis, dass das Spielen von Glassteinen, Acrylbällen und Steinen auf der Anlage aus Gründen der Lärmbelästigung untersagt ist. Es handelt sich hierbei um eine Auflage der Stadt Essen, welche uns aufgrund von Anwohnerbeschwerden auferlegt wurde. Um den Spielverkehr aufrecht halten zu können, bitten wir dies zu respektieren. Vielen Dank!